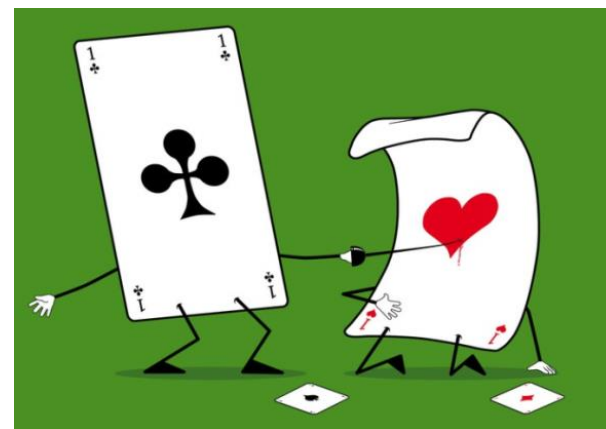




CERCLE DE BRIDGE AVARICUM

ORGANISATION 2021-2024



Cercle de Bridge Avaricum

- Association Loi 1901 créée en juillet 1945
- Affilié à la Fédération Française de Bridge
- Membre du comité de bridge de l'Orléanais
- Assure le développement du bridge et du club en s'appuyant sur des acteurs et des outils

A. LES ACTEURS DU DEVELOPPEMENT

LE CONSEIL
D'ADMINISTRATION

LE BUREAU

LES COMMISSIONS

LES AUTRES ACTEURS

LES ADHERENTS

I. LE CONSEIL D'ADMINISTRATION

- Est animé par le président
- Est constitué de 12 membres élus pour 3 ans par l'Assemblée Générale Ordinaire
- Détermine les axes stratégiques de développement du club
- Décide de la priorité des actions à mettre en œuvre
- Décide de l'admission, du renouvellement ou du rejet d'une candidature de membre de club
- Valide les propositions des commissions
- Se réunit une fois par mois le 1^{er} mercredi du mois en fin d'après-midi
- Décide de la participation financière à la formation des enseignants
- Décide de la participation financière à la formation des arbitres

LES MEMBRES DU CONSEIL D'ADMINISTRATION

- Bruno BARRATAULT
- Sylvie BIGNON
- Chantal CHARBONNIER
- Patrick CRANSAC
- Muriel ELOY
- Catherine GABORET
- Jean Luc GIRARD
- Marie France PROVOST-GOURDON
- Didier RAULIN
- Christine de REALS



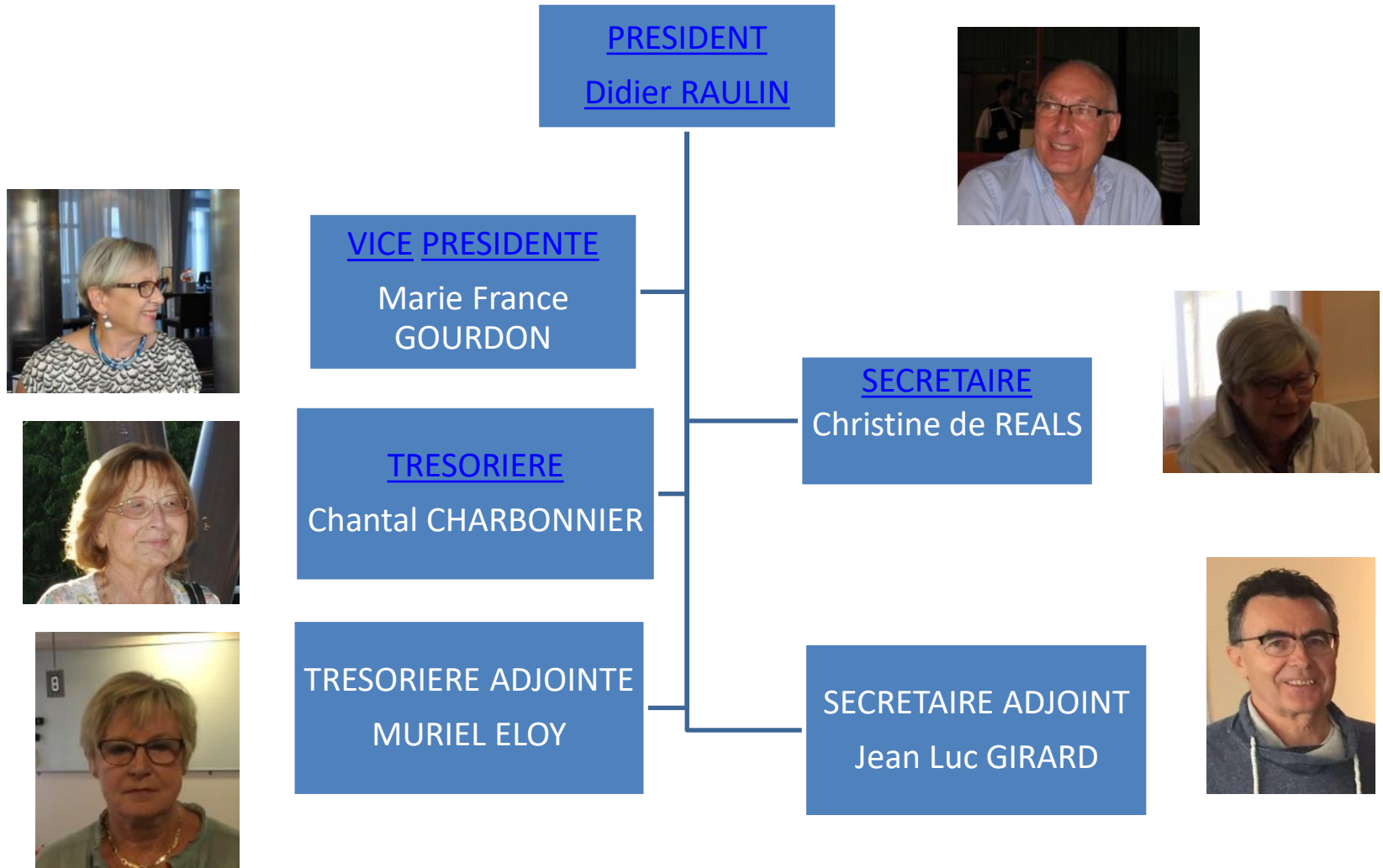
[Retour](#)

II. LE BUREAU

- Est animé par le président
- Est constitué du président, de la vice présidente, de la trésorière, de la secrétaire
- Se réunit à chaque fois que la situation l'exige
- Propose la mise à jour des Statuts et du Règlement Intérieur pour approbation par les membres réunis en AG
- Le bureau peut être élargi aux responsables des commissions en cas de nécessité
- Assure la communication à l'externe
- Assure l'affichage du club
- Assure l'aménagement des locaux

LES MEMBRES DU BUREAU DU CONSEIL D'ADMINISTRATION

Retour



Didier RAULIN

PRESIDENT



- Assure la présidence des Conseils d'Administration et des Assemblées Générales
- Est l'employeur de la salariée du club
- Anime et coordonne les responsables des commissions
- Est responsable de la commission Fonctionnement
- Représente le club dans les instances régionales et manifestations externes
- Prend les décisions budgétaires et financières en accord avec le bureau
- Etablit le rapport moral annuel pour l'AG
- Décide de saisir la sous-commission « Litiges »
- Est administrateur du site internet du club
- Assure les relations avec le propriétaire des locaux
- A accès à l'espace métier du site FFB
- Entretient des relations avec la mairie, les partenaires du club et les médias

[Retour](#)



Marie France GOURDON

VICE PRESIDENTE

- Remplace dans toutes les instances le président en cas de besoin
- Est responsable de la commission « FESTIVAL DE BOURGES »
- Est éditeur du site internet du club
- Est responsable de l'affichage au sein du club
- Est responsable de l'aménagement des locaux et la décoration du club
- A accès à l'espace métier du site FFB



Chantal CHARBONNIER

TRESORIERE



- Assure le contrôle de gestion du club :
 - budget prévisionnel de fonctionnement et d'investissement,
 - suivi mensuel du budget,
 - contrôle des dépenses et des recettes (cotisations, licences, droits d'engagement, droits de table, école de bridge, produits du bar, subventions, dons de sponsors)
 - Assure le suivi du taux de fréquentation des tournois
- Prépare et présente le rapport financier annuel du club à l'Assemblée Générale
- Assure la gestion des licences auprès de la fédération et du comité de l'Orléanais
- Assure la relation avec le comité en matière de finances
- Assure la gestion de la feuille de paye de la salariée
- Est responsable de la commission « Finances »
- Tient à jour le fichier d'inventaire
- A accès à l'espace métier du site FFB

[Retour](#)

Christine de REALS

SECRETAIRE



- Prépare l'ordre du jour des Conseils d'Administration et des Assemblées Générales
- Réalise les comptes-rendus des Conseils d'Administration et des Assemblées Générales
- Assure la gestion du courrier et du classement
- Assure la communication interne
- Rédige les modifications des Statuts et Règlement Intérieur du club votées en Assemblée Générale et en assure la gestion (préfecture)
- Assure la mise à jour du fichier des membres du club
- Assure l'établissement des imprimés du club y compris carte abonnement tickets droit de table
- Est responsable du pôle jeunesse
- A accès à l'espace métier du site FFB

[Retour](#)

III. Les Responsables de Commission

- Constituent leur commission en début de mandat
- Proposent un plan d'actions budgété aux membres du conseil en début de chaque saison et en assurent le suivi
- Animent leur commission



[Retour](#)

Les Commissions

• FONCTIONNEMENT

[D RAULIN](#)

• MANIFESTATIONS

[M ELOY](#)

• FESTIVAL DE BOURGES

[MF GOURDON](#)

• FINANCES

[C CHARBONNIER](#)

• JEUNESSE

[C de REALS](#)

• TOURNOIS ET COMPETITIONS

[B BARRATAULT et P CRANSAC](#)

• ENSEIGNEMENT

[S BIGNON](#)

[Retour](#) 

• COMMUNICATION ET DEVELOPPEMENT

[D RAULIN](#)

1. Commission Fonctionnement



Les membres sont les responsables des commissions (9), de la sous commission des « Litiges », de la responsable informatique, de la responsable de l'aménagement des locaux, de la responsable de la bibliothèque et de la responsable de l'affichage.

- Propose la modification des statuts du club
- Propose la modification du règlement intérieur
- Assure la gestion de l'accès au club
- Aménagement des locaux : Marie France GOURDON
- Litiges : Olivier CLAMART
- Informatique : Sylvie BIGNON
- Bibliothèque : Nicole DERREZ
- Affichage : Marie France GOURDON



Sous commission Litiges

Olivier CLAMART



Les membres sont élus statutairement par
l'Assemblée Générale : Olivier CLAMART
François VIVIER et Christiane GRANIER



- Propose au président les sanctions éventuelles aux joueurs impliqués
- Rappelle les règles d'éthique aux joueurs
- Rappelle les règles de convenance aux joueurs
- A accès à l'espace métier du site FFB

[Retour](#)

2. Commission Communication et Développement



- Assure la communication externe du club, notamment vers les médias
- Assure la relation avec le responsable communication du comité
- Etablit le plan de communication du club en relation avec le comité et la fédération
- Organise et assure le suivi des actions de promotion
- Assure la mise à jour de la plaquette du club et les mises à jour du site internet
- Assure l'organisation des réunions d'information aux adhérents
- Est administrateur du site internet du club
- Maintient les relations avec AUGSBOURG, FORLI et KOSZALIN
- Assure la relation avec la mairie de BOURGES, notamment avec l'adjoint en charge du jumelage

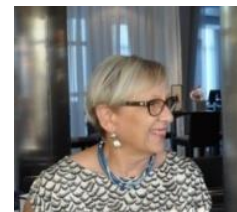




3. Commission Manifestations



Membres : O PROFFIT, C CHARBONNIER, B BARRATAULT, C GRANIER, N HERSCOVICI, MF PROVOST-GOURDON, JL GIRARD, C GABORET



- Etablit le calendrier annuel des manifestations du club
- Assure l'organisation de toutes les manifestations organisées par le club y compris les évènements exceptionnels
- Assure la logistique relative aux tournois exceptionnels et tournois de régularité
- Organise la fête du club

4. Festival de Bourges



- Les membres sont ceux de la commission « Manifestations » et P CRANSAC
- Assure l'organisation du festival
- Etablit un budget prévisionnel
- Etablit l'organisation des tournois
- Assure la décoration des locaux
- Assure la communication interne et externe
- Assure l'achat des lots



Sous commission Sponsoring

D Raulin et C Gaboret

- Anime les partenaires privés et institutionnels
- Recherche de nouveaux partenaires
- Collecte les dons dans le cadre du festival annuel de bridge



Crédit  Mutuel







5. Commission Finances



Membres : Muriel ELOY, Bernadette GIMONET, Christiane GRANIER, Guy des GEORGES

- Encaisse les droits de table des tournois de régularité et des compétitions
- Assure la remise des tickets gratuits aux nouveaux adhérents (tournoi de Bienvenue)
- Assure la remise des tickets de fidélité à la galette des rois (tournoi des Rois)
- Assure le suivi des cartes d'abonnement
- Enregistre les adhésions, licences au club et les inscriptions à l'école de bridge

Sous commission Intendance



La sous commission intendance coordonne les activités :

- Hygiène : C GABORET
- Accessoires de jeux : MF PROVOST-GOURDON
 - Mise à jour des accessoires de jeu
- Petits travaux d'entretien : G des GEORGES
- Festivités internes : C GABORET
 - Assure les apéritifs du club
 - Assure la relation avec le prestataire de boissons chaudes
 - Assure la gestion des boissons



7. Commission Jeunesse



Membres : les initiateurs de bridge

- anime le réseau des initiateurs de bridge,
- propose la formation de nouveaux initiateurs
- met en place les actions ponctuelles avec les scolaires,
- assure le développement du bridge dans les écoles, les collèges, les lycées, et universités
- anime le réseau des professeurs de mathématiques de Bourges
- organise la participation des élèves au championnat de France scolaires



[Retour](#)



8. Tournois et Compétitions



Membres : Michel FAURE, directeurs de tournois, responsable informatique

- Direction des tournois
 - Etablit un tableau annuel des directeurs de tournois, prépare la relève des directeurs de tournoi, assure l'organisation des tournois de régularité
 - Assure la mise à jour du fichier des membres dans le logiciel FFBCLUBNET
 - Assure l'affichage des résultats des tournois de régularité
 - Propose au conseil la convocation de la sous commission « arbitrage »
 - Assure la mise à jour du planning de la duplication des données (S BIGNON)
- Challenges
 - Propose le règlement des challenges club
 - Assure le classement des challenges



Tournois et Compétitions (suite)

- Responsable des Compétitions
 - Assure l'organisation du Simultané régional à la maille du comité (Festival de Bourges) et au-delà
 - Participe à la réunion préparatoire du calendrier des compétitions à la maille du comité
 - Assure les inscriptions des quadrettes sur site FFB
 - Assure l'affichage des compositions des quadrettes
 - Assure l'affichage des résultats des compétitions
 - Informe les instances régionale et nationale des festivals et crée les tournois Michel PAPIN organisés par le club sur le site FFB
 - Propose la constitution des équipes interclubs
 - Propose le calendrier et assure le classement après chaque tour de la coupe des clubs
 - Propose le calendrier et assure le classement après chaque tour de la coupe de l'orléanais
 - Assure l'organisation des compétitions au club
 - Assure l'accueil des bridgeurs aux compétitions fédérales organisées par le club
- Etablit le classement annuel des membres du club
- A accès à l'espace métier du site FFB

Sous commission Arbitrage



Membres : Les arbitres

- Les membres de la commission « Arbitrage » sont proposés par le Conseil d'Administration
- Gère les litiges dans le domaine de l'arbitrage
- Rappelle les règles d'arbitrage aux joueurs
- A accès à l'espace métier du site FFB



9. Enseignement



Membres : Moniteurs de bridge, la responsable de la commission Jeunesse et la responsable de la bibliothèque

- Assure l'accueil des nouveaux élèves
- Propose la formation de nouveaux moniteurs
- Etablit la convention d'engagements avec les moniteurs
- Assure l'animation des enseignants et de l'école de bridge :
 - calendrier des cours et des stages annuels
 - stage moniteurs,
 - achat des livres,
 - organisation des simultanés,
- Etablit le calendrier des simultanés des élèves et du Championnat des écoles
- Assure la relation avec le comité en matière d'enseignement
- Assure la relation entre les élèves et le Conseil d'Administration
- A accès à l'espace métier du site FFB
- Assure le lien avec les initiateurs de bridge
- Assure le renouvellement de la documentation de la bibliothèque

[Retour](#)

IV. Les autres acteurs

- [Le vérificateur aux comptes](#)
- [Les arbitres](#)
- [Les directeurs de tournois](#)
- [Les enseignants](#)
- [Les initiateurs de bridge](#)
- La [responsable](#) informatique
- La [responsable](#) de la bibliothèque
- [Les autres bénévoles](#)



[Retour](#)

Le vérificateur aux comptes Guy des GEORGES



- Est élu par l'Assemblée Générale ou coopté par le conseil d'administration
- Certifie les comptes lors de l'Assemblée Générale annuelle



Les arbitres

- Michel FAURE
- Mauricette DANCHAUD
- Michel BEL
- James AUTISSIER
- Sont formés par la fédération
- Aident les joueurs par la pédagogie
- Gèrent les irrégularités



Les directeurs de tournois

- Nadine HERSCOVICI
- Elisabeth NOYER
- Michel FAURE
- Christine de REALS
- Jean-Marie CAILLOUX
- Mauricette DANCHAUD
- Bruno BARRATAULT
- Sylvie BIGNON
- Muriel ELOY
- Didier RAULIN
- Michel BEL



- Sont formés par M Bel
- Assurent la mise en place des tournois de régularité du club
- Sont membres de la commission « Tournois et Compétitions »

[Retour](#)

Les enseignants (moniteurs)

- James AUTISSIER
- Jean-Marie CAILLOUX
- Sylvie BIGNON
- André GAGNEUX
- Samir SADAKA



- Sont diplômés par l'université de bridge (UB) de la FFB
- Assurent l'apprentissage et la pratique du bridge aux élèves de l'école de bridge
- Sont membres de la commission « Enseignement »

[Retour](#)

Les initiateurs de bridge

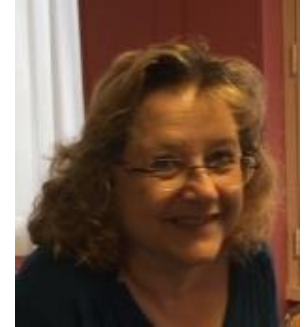
- André GAGNEUX
- Dominique MARCHANDISE
- Jean Pierre PERRIN
- Marie Jeanne MILLIET
- Jean Luc GIRARD
- Liliane VALIGNON
- Sont membres de la commission Jeunesse
- Assurent l'initiation du bridge en milieu scolaire



[Retour](#)

La responsable informatique

Sylvie BIGNON



- Assure la mise à jour des logiciels de la fédération utilisés par le club
- Assure la formation des directeurs de tournois
- Assure le bon fonctionnement en réseau des ordinateurs et de l'imprimante
- Est membre de la commission « Fonctionnement »



La Responsable de la bibliothèque Nicole DERREZ



- Membre : Jean Luc GIRARD, Sylvie BIGNON
- Assure la gestion de la bibliothèque
 - Budget annuel : 0,50€/adhérents
 - Entrée et sortie des livres
 - Renouvellement des livres sur avis des enseignants
 - Abonnement revues bridge



Les autres bénévoles

- Sont membres des commissions
- Participent à la vie et au développement du club



V. Les adhérents

- Respectent les statuts et le règlement intérieur
- S'acquittent d'une cotisation annuelle
- Respectent les règles d'éthique de la fédération
- Respectent les règles d'arbitrage de la fédération
- Respectent les règles de discipline du club
- Respectent le code de bonne conduite à la table
- Sont les ambassadeurs du développement du club à l'externe

[Retour](#)

B. LES OUTILS DU DEVELOPPEMENT

- Le site internet
- La plaquette du club
- La communication externe
- Les compétitions fédérales et régionales
- Les locaux du club
- La convivialité
- Le festival de bridge de Bourges
- L'école de bridge
- Le bridge scolaire
- Le sponsoring

